

# Skarljus 1c

3 rum och kök

6 + 2 Bäddar, 2 Plan och loft

BOA: 66 kvm

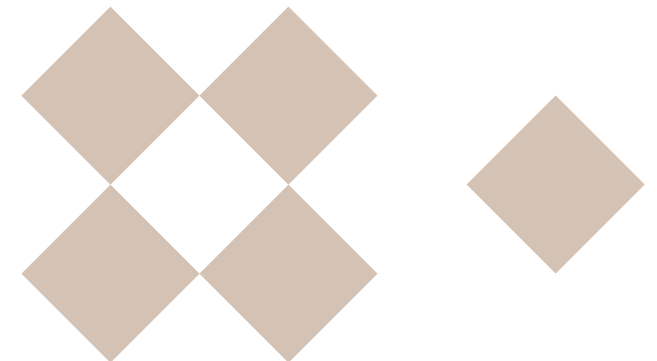
Altan: ca 14 kvm, Balkong 7 kvm

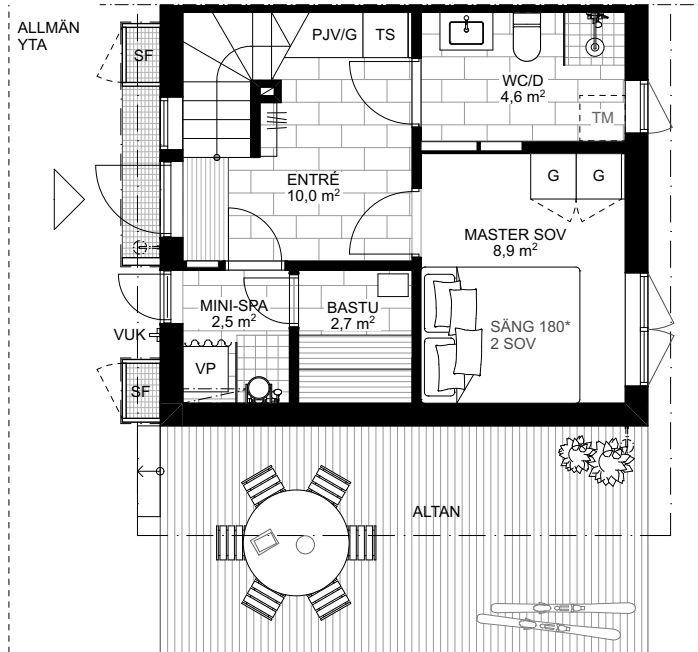
**FUNKTIONER:** Nedre plan innehåller rymlig entré med smart förvaring, inbyggd pjäxvärmare och torkskåp. Bastu och minispa med kaklade ytor, bucket shower och egen utgång. Master sovrum med platsbyggd förvaring. Badrum med kaklade ytor, tvättställ och takdusch, plats för tvättmaskin.

Övre planet innehåller ett sovrum med platsbyggd förvaring samt sällskapsytor med högt i tak, öppet kök och matplats, vardagsrum, kamin med vedförvaring, sittbänk i fönsternisch med inbyggd förvaring. Vindsloft med lägre takhöjd att använda som extra yta för lek eller sovplatser.

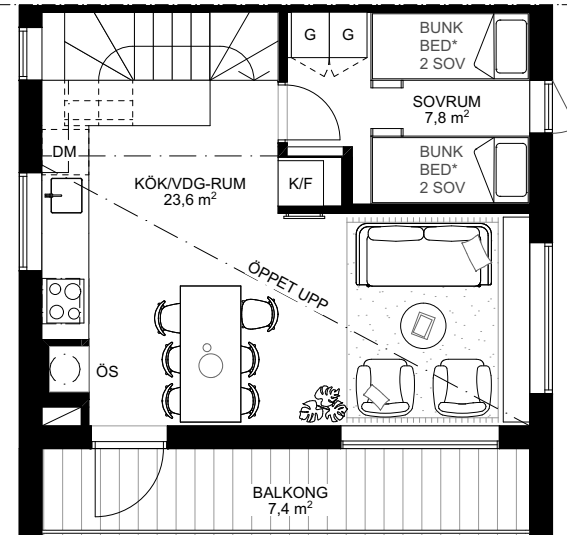
**UTEMILJÖ:** Skyddad entré, altan i två väderstreck, låsbara skidställ.

**TILLVAL:** Sängpaket: Platsbyggda sängar och våningsängar. Funktionspaket: Ljudsystempaket, uthyrningspaket och familjepaket m.m. Möbelpaket: Lös möblering och textilier.





ENTRÉPLAN

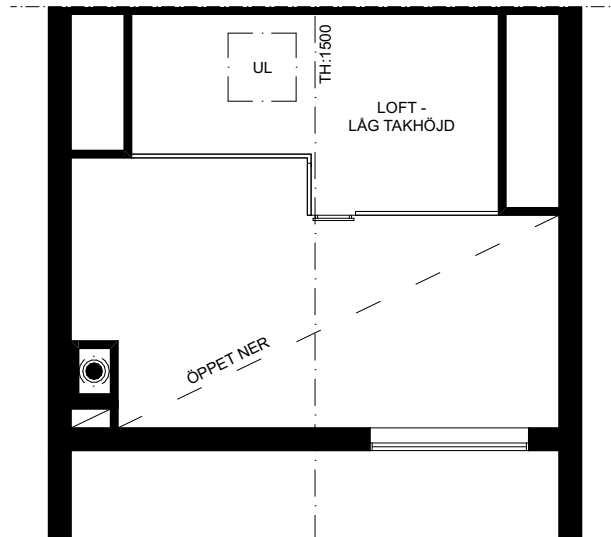


VÅNING 1 TR.

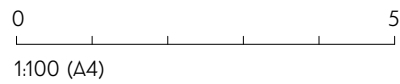


Torkskåp	Garderob	Spis	Diskmaskin	Toalett	Bucket shower	Entré
Tvättmaskin	Pjäxvärmare	Diskho	Skafferi/städ	Tvättställ	Uppstigningslucka	Skidförvaring
Värmepanna	Bänk	Kyl/Frys	Kamin	Dusch	Vattenutkastare	* Ingår ej, tillval

Rumshöjd ca 2,5 m om ej annat anges. Avvikelser kan förekomma. Ytångivelser är preliminära. Möblering är endast illustrativ.

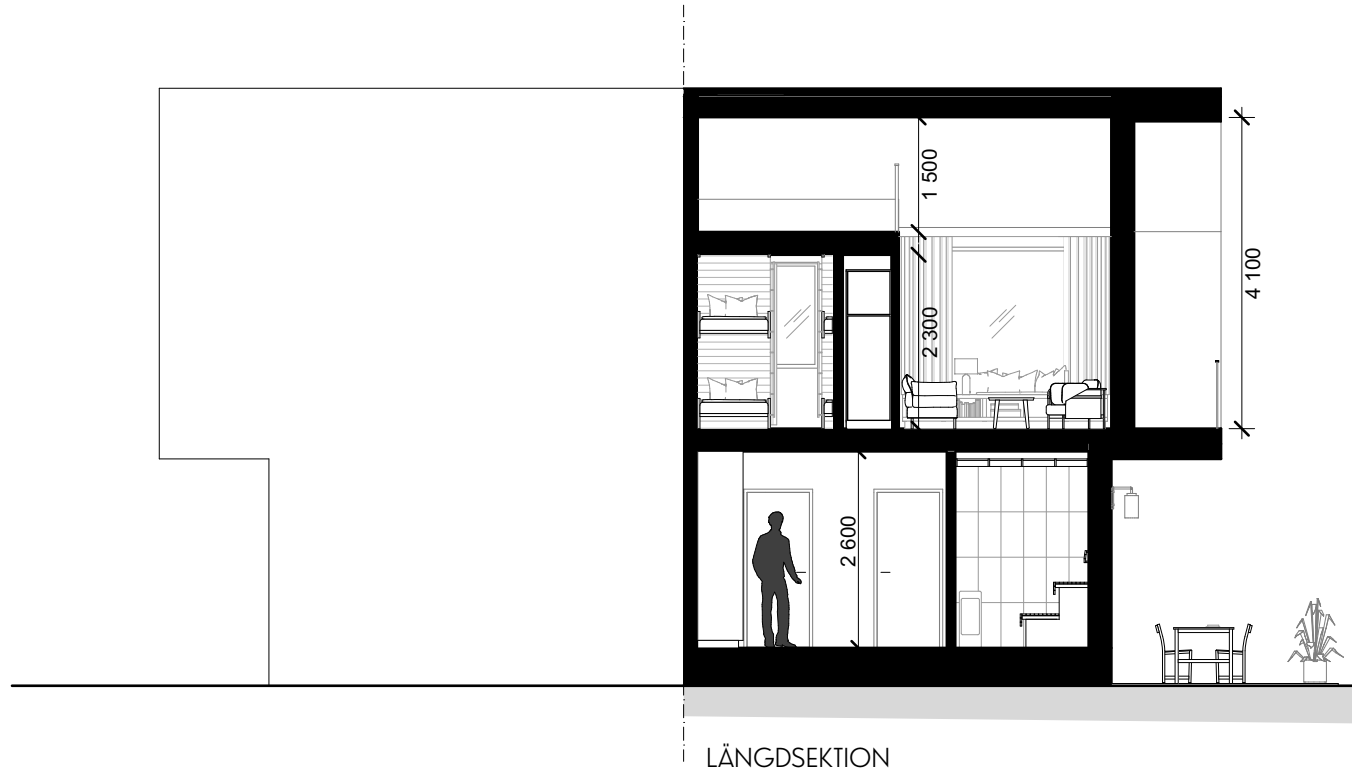


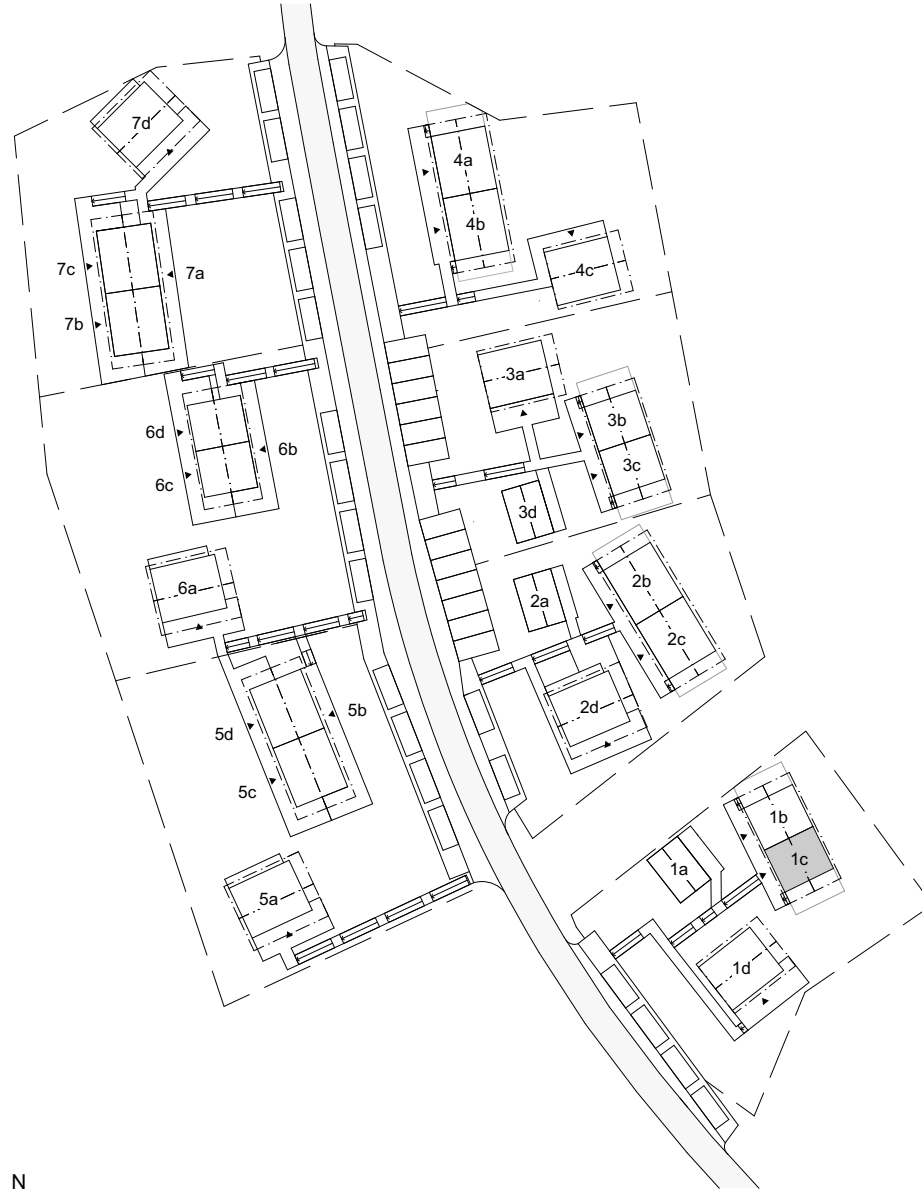
LOFTVÅNING

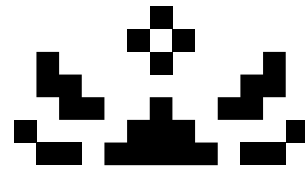


TS	Torkskåp	G	Garderob	Spis	Diskmaskin	Toalett	Bucket shower	Entré
TM	Tvättmaskin	Pjävärmare		Diskho	Skafferi/städ	Tvättställ	Uppstigningslucka	Skidförvaring
VP	Värmepanna	Bänk		Kyl/Frys	Kamin	Dusch	VUK Vattenutkastare	* Ingår ej, tillval

Rumshöjd ca 2,5 m om ej annat anges. Avvikelser kan förekomma. Ytangivelser är preliminära. Möblering är endast illustrativ.







# SKARLJUS

Upplev friden och närvaron som ett modernt fjällhem kan ge. Välkommen med din intresseförfrågan och ta första steget mot ditt nya liv på fjället.

[skarljus@nowland.se](mailto:skarljus@nowland.se)